

RESULTADOS DE ESTUDIO PREELECTORAL PARA ASPIRANTES A PRESIDENTE MUNICIPAL DE SOLIDARIDAD, QUINTANA ROO

MAYO 2021

400 ENTREVISTAS TELEFÓNICAS



Berumen®



SOLIDARIDAD, QUINTANA ROO

METODOLOGÍA Y PERFIL DE LOS ENTREVISTADOS

MAYO 2021



DATOS DEL MUNICIPIO

PLAYA DEL CARMEN, QUINTANA ROO

185 SECCIONES ELECTORALES

226,723 LISTA NOMINAL DEL MUNICIPIO

μ MUESTRA

SE TOMAN EN CUENTA TODAS LAS LÍNEAS
TELEFÓNICAS ACTIVAS DENTRO DEL MUNICIPIO Y SE
HACE UNA MARCACIÓN ALEATORIA HASTA CONSEGUIR
ALREDEDOR DE 400 ENTREVISTAS COMPLETAS.

NIVEL DE CONFIANZA Y MARGEN DE ERROR:

El número de entrevistas completas permite esperar, con un **nivel de confianza de 95%**, un **nivel de precisión de alrededor de ±5%** para estimaciones de porcentajes cercanos al 50%, y una mejor precisión para porcentajes menores.

LEVANTAMIENTO EN CAMPO



FECHAS DE LEVANTAMIENTO EN CAMPO

20 al 22 de mayo 2021



TOTAL DE NÚMEROS TELEFÓNICOS MARCADOS DURANTE EL
LEVANTAMIENTO

7,989 líneas telefónicas en VIVIENDAS

3,221	NO CONTESTA / CONTESTADORA FAX / OTRO	187	POBLACIÓN NO OBJETIVO	3,784	RECHAZO	397	INTERRUMPIDAS
-------	--	-----	--------------------------	-------	---------	-----	---------------



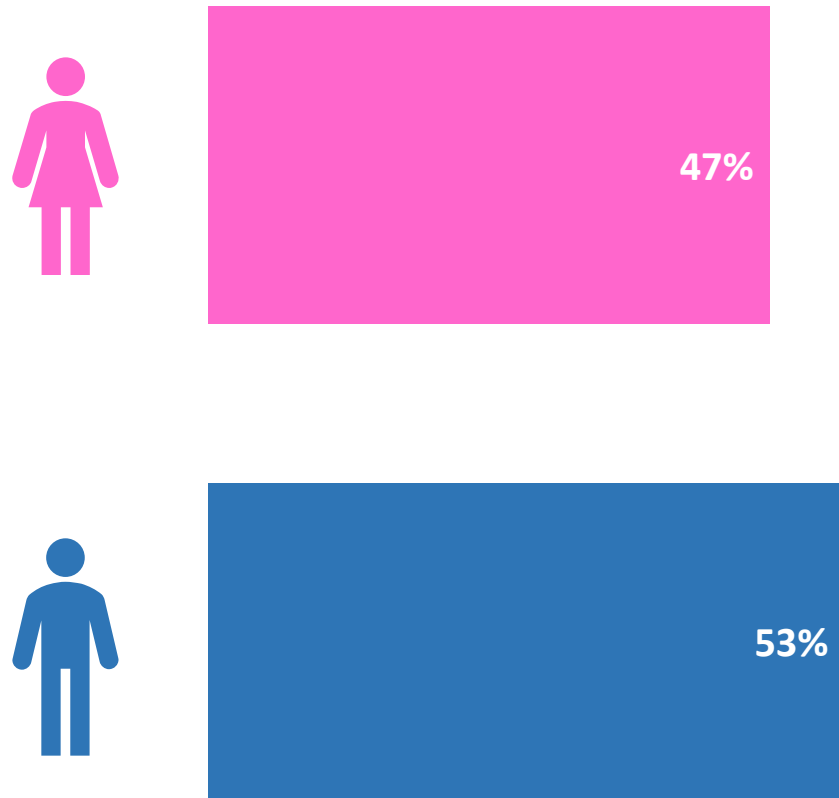
ENTREVISTAS COMPLETAS

400 ENTREVISTAS COMPLETAS

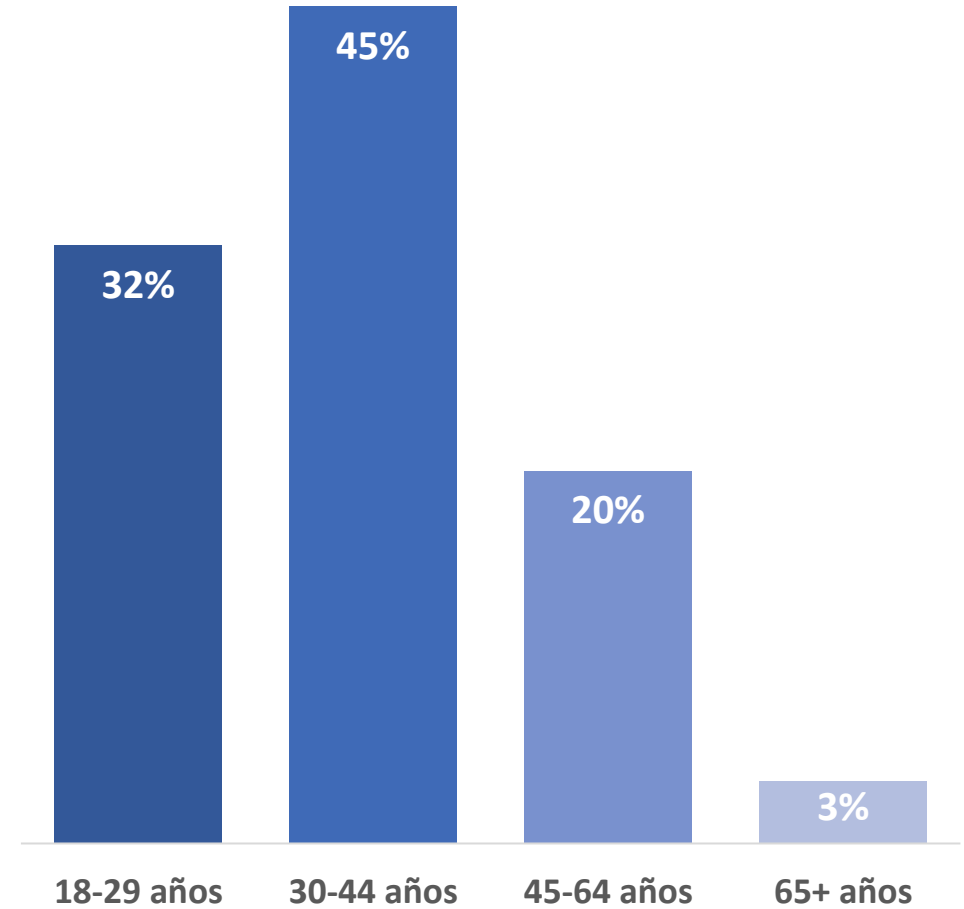
NOTA: Al tratarse de una encuesta realizada vía telefónica, las estimaciones mostradas en este informe representan solo la opinión de los ciudadanos con acceso a teléfono fijo residencial o celular.

PERFIL DE ENTREVISTADOS

SEGÚN **SEXO** DEL ENTREVISTADO



SEGÚN **EDAD** DEL ENTREVISTADO



SOLIDARIDAD, QUINTANA ROO

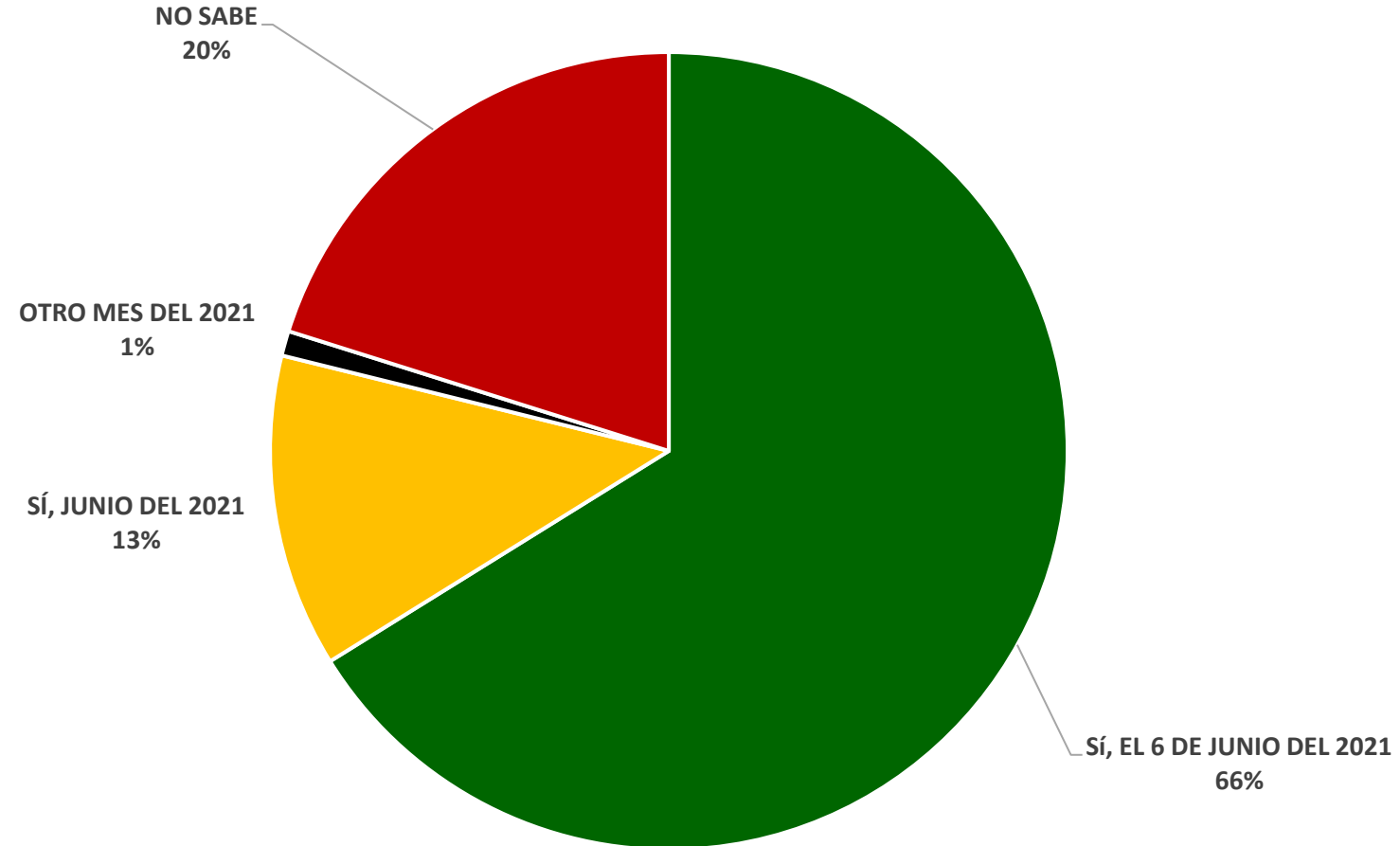
CONOCIMIENTO Y NIVEL DE INTERÉS EN LAS PRÓXIMAS ELECCIONES

MAYO 2021



CONOCIMIENTO DE LAS PRÓXIMAS ELECCIONES EN SU MUNICIPIO

¿Sabe cuándo son las próximas elecciones?



PROBABILIDAD DE ACUDIR A VOTAR

El próximo **6 de junio de 2021** habrá elecciones EN SU MUNICIPIO. ¿Qué tan probable es que **acuda a votar** ?

63%

23%

14 %

10%

4%

MUY PROBABLE

PROBABLE

POCO PROBABLE

NADA PROBABLE

86 %

SOLIDARIDAD, QUINTANA ROO

APROBACIÓN DE AUTORIDADES

MAYO 2021



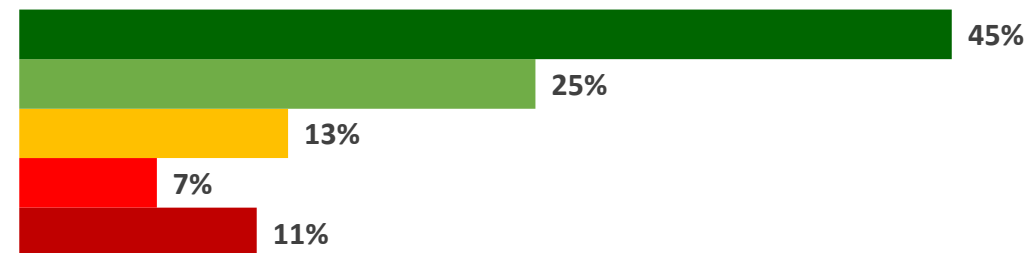
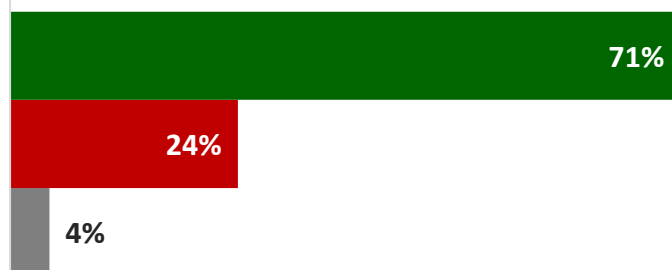
APROBACIÓN DEL PRESIDENTE, GOBERNADOR Y PRESIDENTE MUNICIPAL

APROBACIÓN DE LA FORMA EN QUE HACE SU TRABAJO EL ...

CÓMO CALIFICA (escala 1 a 10) LA FORMA EN QUE GOBIERNA ...

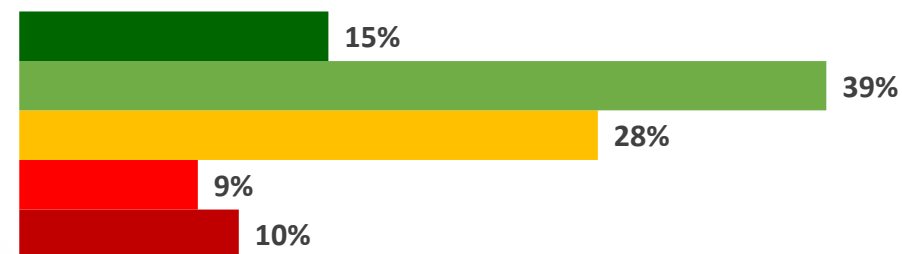
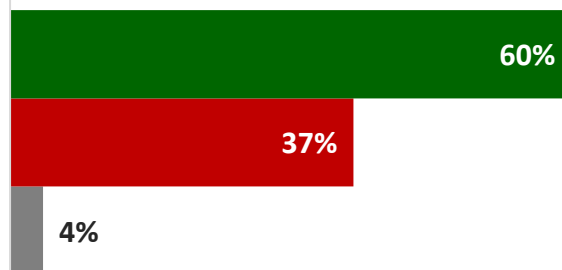
Presidente
Andrés Manuel López Obrador

Coalición Juntos Haremos Historia
morena La esperanza de México PT encuentro social



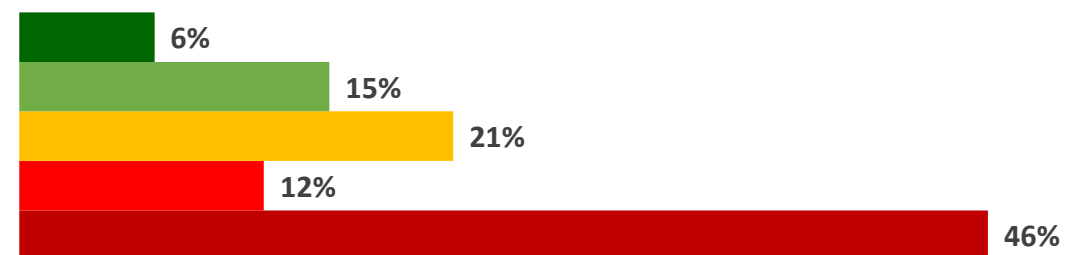
Gobernador
Carlos Manuel Joaquín González

Coalición Una Nueva Esperanza



Presidente Municipal
Laura Beristain Navarrete

Coalición Juntos Haremos Historia
morena La esperanza de México PT



■ APRUEBA ■ DESAPRUEBA ■ NO SABE / NR

■ 9 a 10 ■ 7 a 8 ■ 5 a 6 ■ 3 a 4 ■ 1 a 2



SOLIDARIDAD, QUINTANA ROO

INTENCIÓN DE VOTO POR PARTIDO



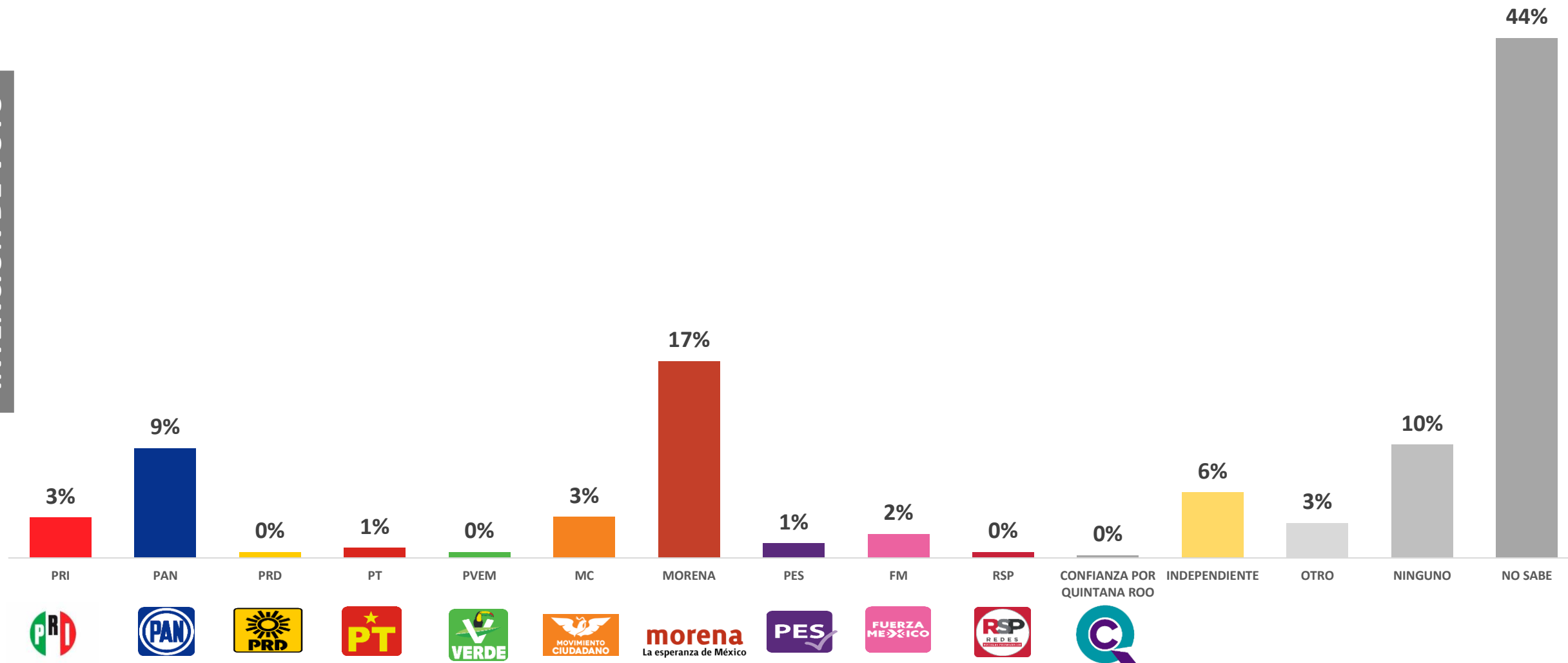
MAYO 2021



INTENCIÓN DE VOTO – SI HOY FUERAN LAS ELECCIONES **COMPARATIVO**

SI EL DÍA DE HOY FUERAN LAS ELECCIONES PARA PRESIDENTE MUNICIPAL DE SOLIDARIDAD, ¿POR CUÁL *PARTIDO* VOTARÍA?

INTENCIÓN DE VOTO



SOLIDARIDAD, QUINTANA ROO

PROBLEMÁTICA EN SU MUNICIPIO

MAYO 2021

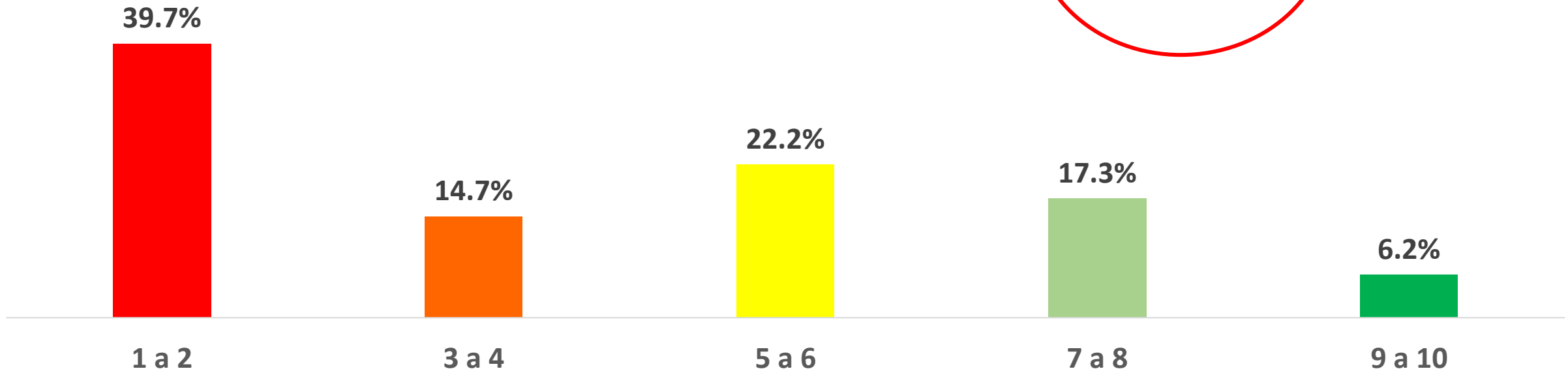


PROBLEMÁTICA DE SU ESTADO

EN UNA ESCALA DEL 1 A 10 DONDE 1 ES LA CALIFICACIÓN MÁS BAJA Y 10 LA MÁS ALTA ¿AHORA QUE ESTÁ POR CONCLUIR SU GESTIÓN, CÓMO CALIFICA A SU ALCALDESA DE SOLIDARIDAD, AL FINAL DE SU ADMINISTRACIÓN?

Promedio:

4.0

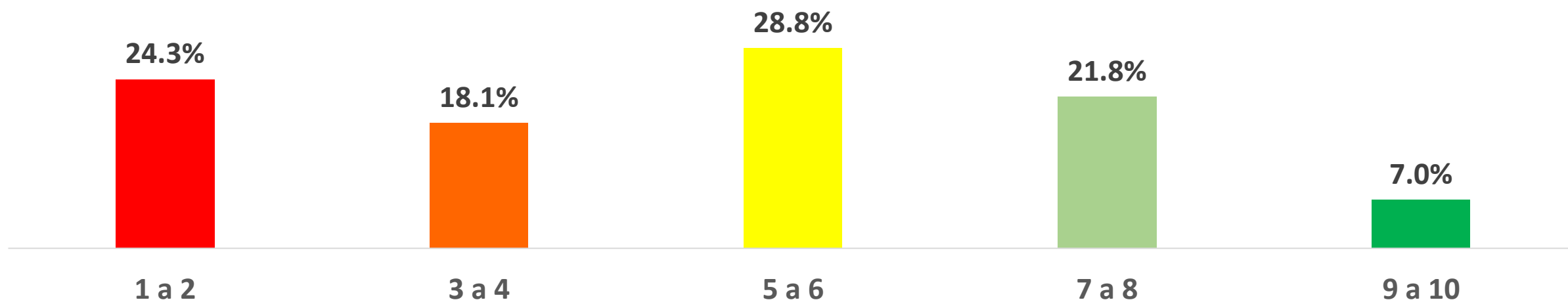


PROBLEMÁTICA DE SU ESTADO

EN UNA ESCALA DEL 1 A 10 DONDE 1 ES LA CALIFICACIÓN MÁS BAJA Y 10 LA MÁS ALTA ¿CÓMO CALIFICA LOS SERVICIOS PÚBLICOS EN GENERAL, DEL MUNICIPIO DE SOLIDARIDAD EN ESTOS CASI 3 AÑOS?

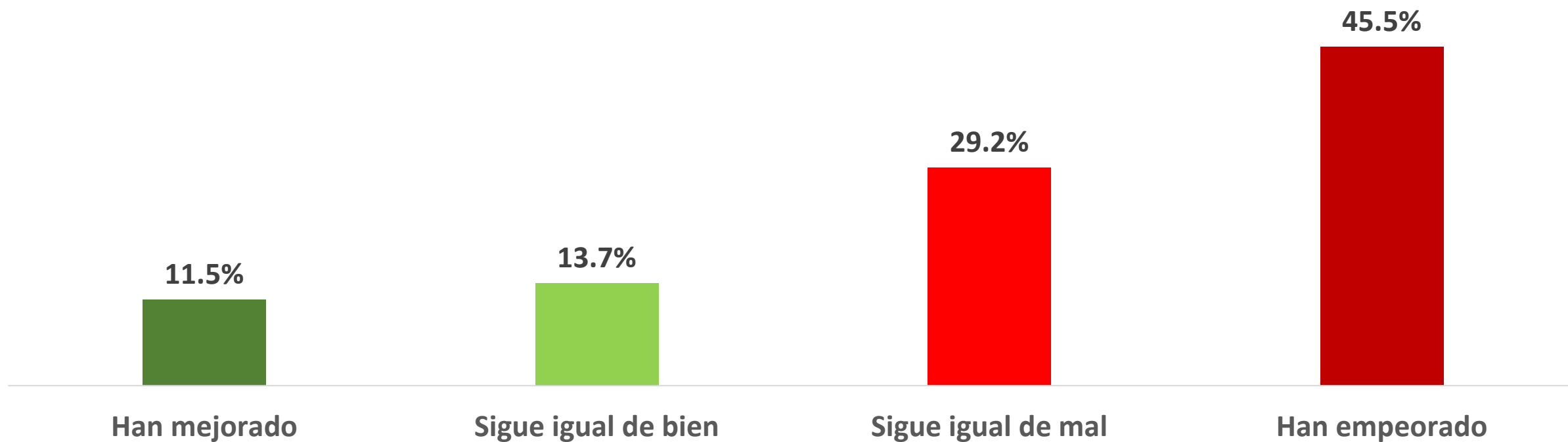
Promedio:

4.8



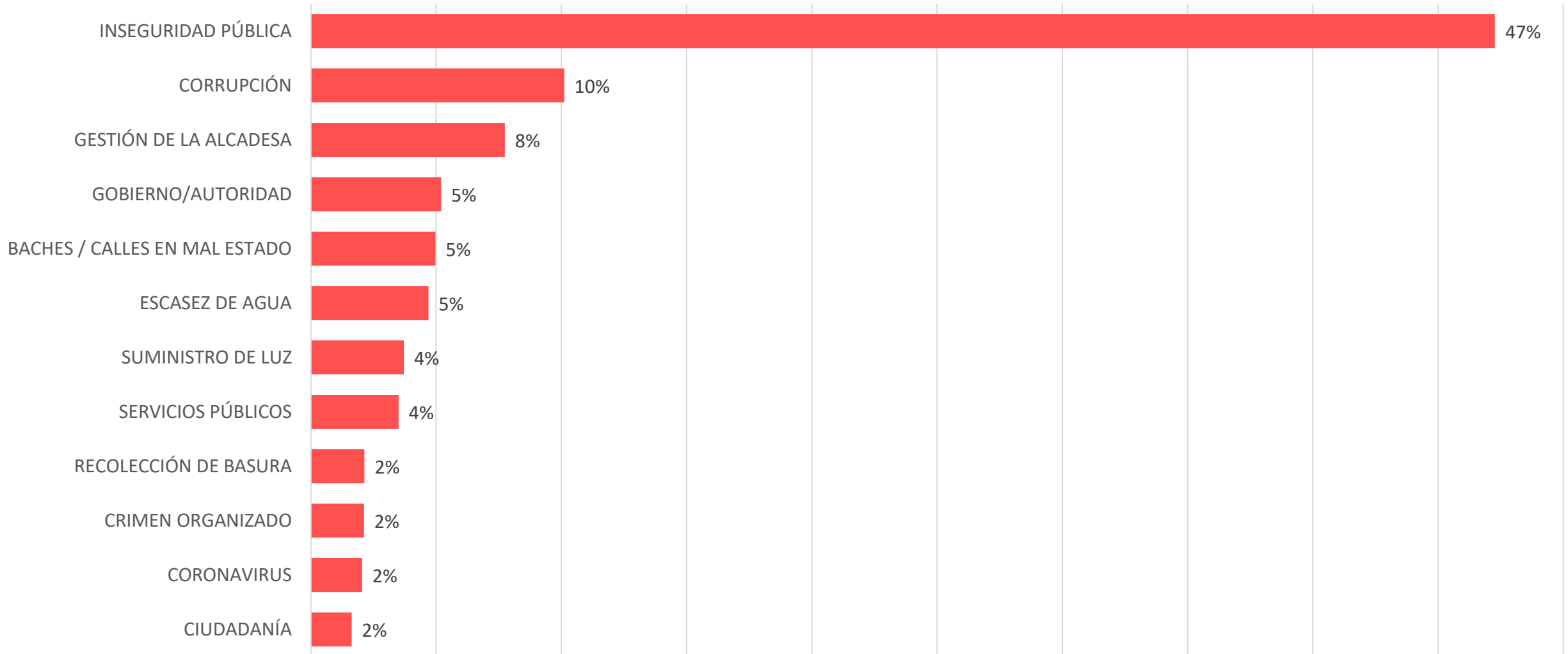
PROBLEMÁTICA DE SU ESTADO

CON EL ACTUAL GOBIERNO, AQUÍ EN SU MUNICIPIO DE SOLIDARIDAD, LOS SERVICIOS PÚBLICOS...



PROBLEMÁTICA DE SU ESTADO

¿CUÁL CONSIDERA QUE ES EL PRINCIPAL PROBLEMA EN SU MUNICIPIO?





SOLIDARIDAD, QUINTANA ROO

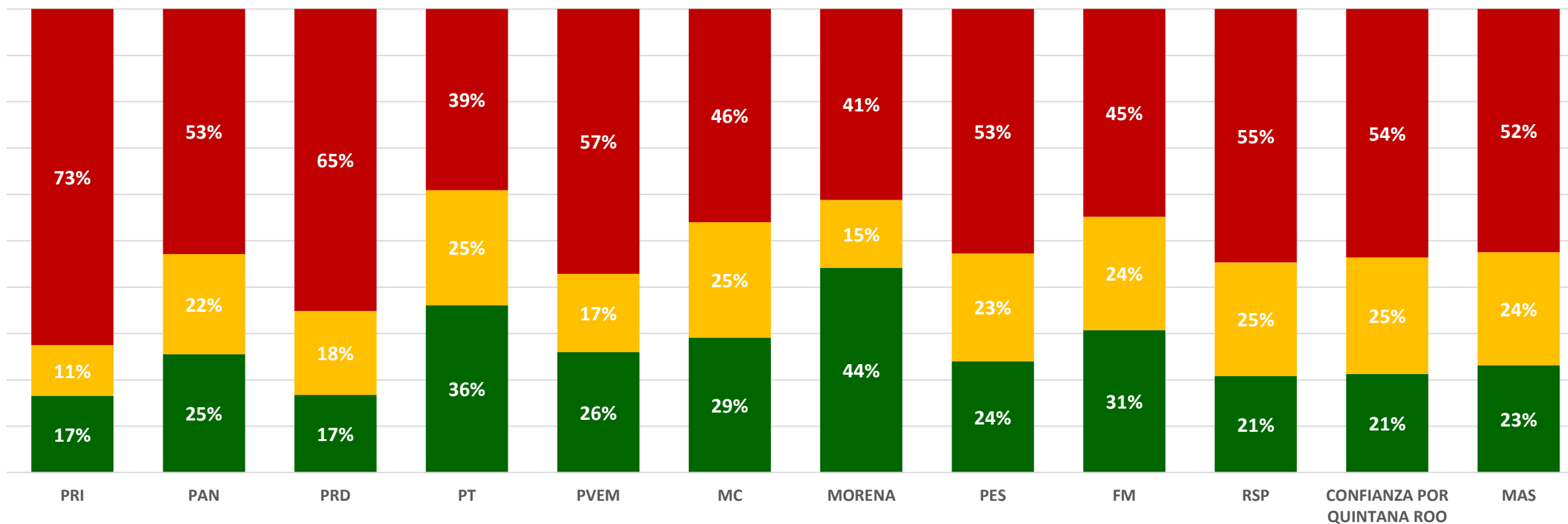
OPINIÓN DE PARTIDOS

MAYO 2021



OPINIÓN DE **PARTIDOS**: ¿QUÉ OPINIÓN TIENE USTED DE LOS SIGUIENTES **PARTIDOS** ...?

■ MUY BUENA + BUENA ■ REGULAR ■ MALA + MUY MALA



OPINIÓN EFECTIVA	-56	-28	-48	-3	-31	-17	-17	-29	-14	-34	-33	-29
------------------	-----	-----	-----	----	-----	-----	-----	-----	-----	-----	-----	-----





SOLIDARIDAD, QUINTANA ROO

CONOCIMIENTO DE ASPIRANTES PARA PRESIDENTE MUNICIPAL

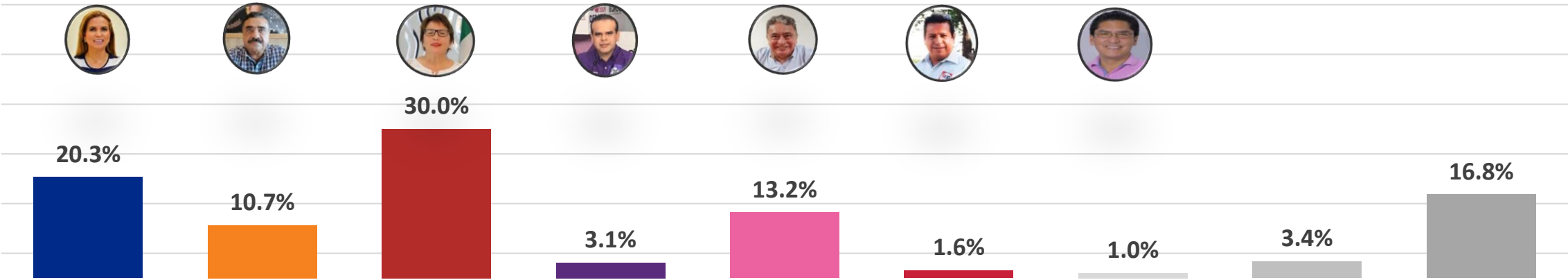
MAYO 2021



CONOCIMIENTO DE *ASPIRANTES (ESPONTÁNEO)*

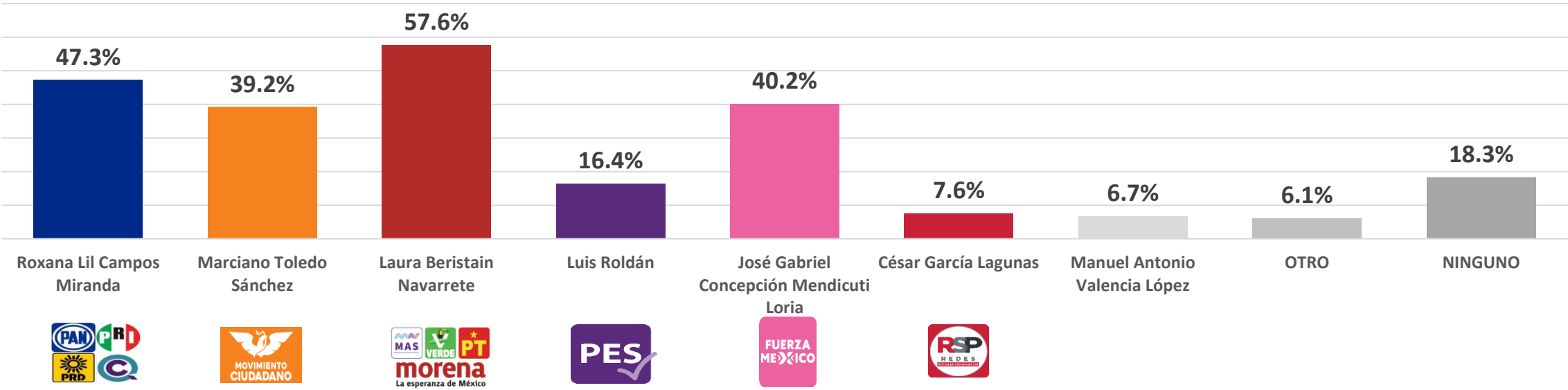
PRIMERA MENCIÓN
(TOP OF MIND)

¿A CUÁLES ASPIRANTES PARA **PRESIDENTE MUNICIPAL** DE **SOLIDARIDAD, Q. ROO** CONOCE O HA OÍDO HABLAR?



TODAS LAS MENCIONES
(SHARE OF MIND)

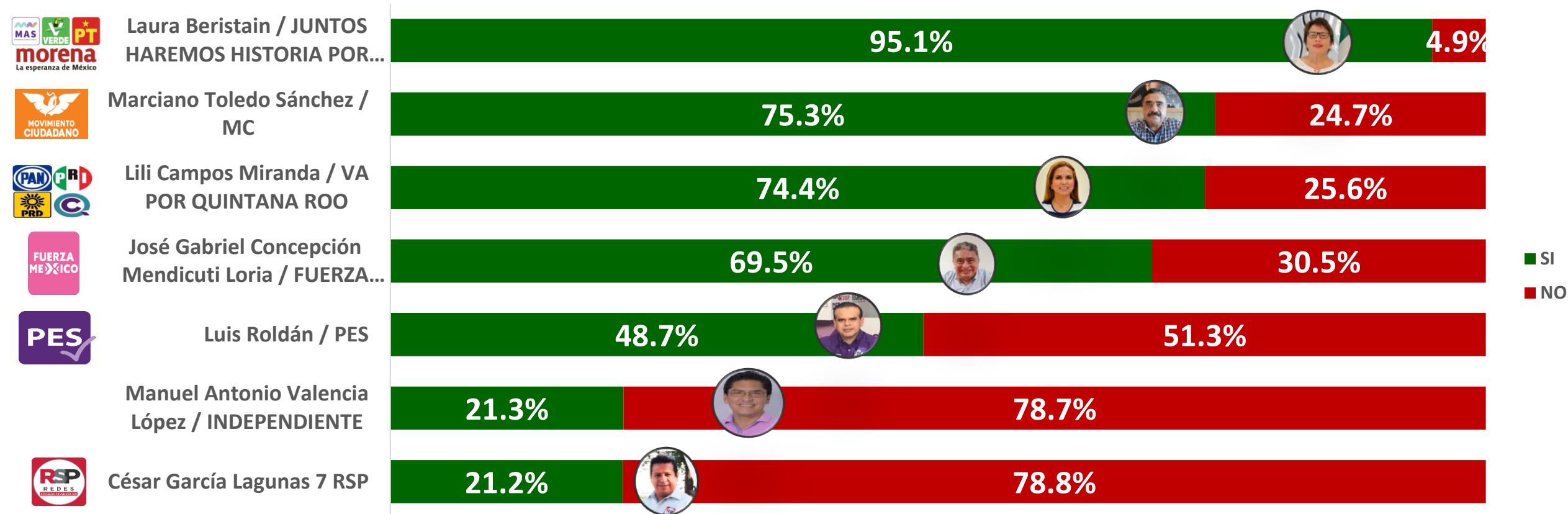
¿A CUÁLES ASPIRANTES PARA **PRESIDENTE MUNICIPAL** DE **SOLIDARIDAD, Q. ROO** CONOCE O HA OÍDO HABLAR?



CONOCIMIENTO DE **ASPIRANTES**

ENTREVISTADOS QUE CONOCEN A LOS ASPIRANTES (ESPONTÁNEO) O
HAN ESCUCHADO HABLAR DE ELLOS (CON AYUDA DEL ENCUESTADOR)

ESPONTÁNEO Y CON AYUDA DEL ENCUESTADOR - TODOS LOS ENTREVISTADOS 100%





SOLIDARIDAD, QUINTANA ROO

OPINIÓN DE ASPIRANTES PARA PRESIDENTE MUNICIPAL



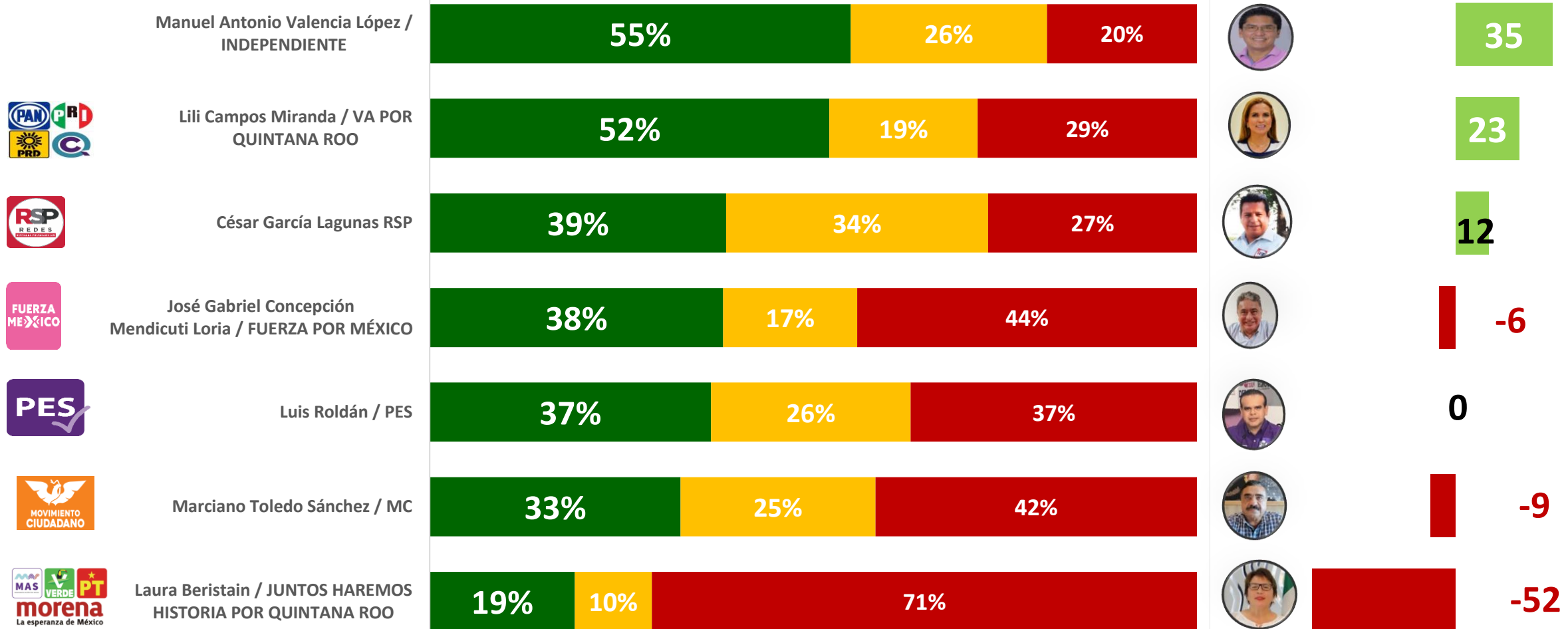
MAYO 2021

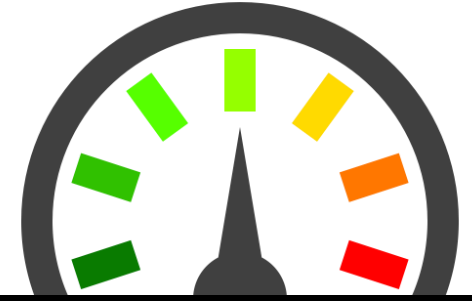
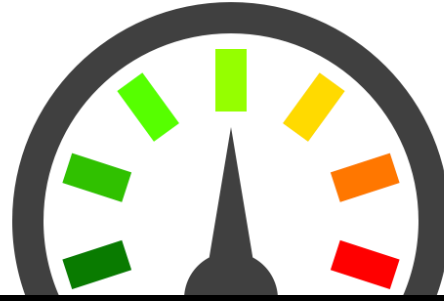
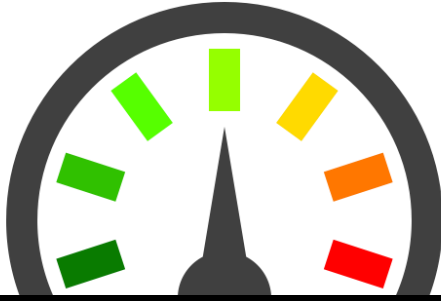
OPINIÓN DE **ASPIRANTES** Y **PARTIDO CON EL QUE LO ASOCIAN** LOS ENTREVISTADOS

¿CUÁL ES SU OPINIÓN SOBRE ...? (OPCIONES DE RESPUESTA SE PRESENTARON DE MANERA ALEATORIA)

■ MUY BUENA + BUENA ■ REGULAR ■ MUY MALA + MALA

OPINIÓN EFECTIVA

TODOS LOS ENTREVISTADOS
100%



SOLIDARIDAD, QUINTANA ROO

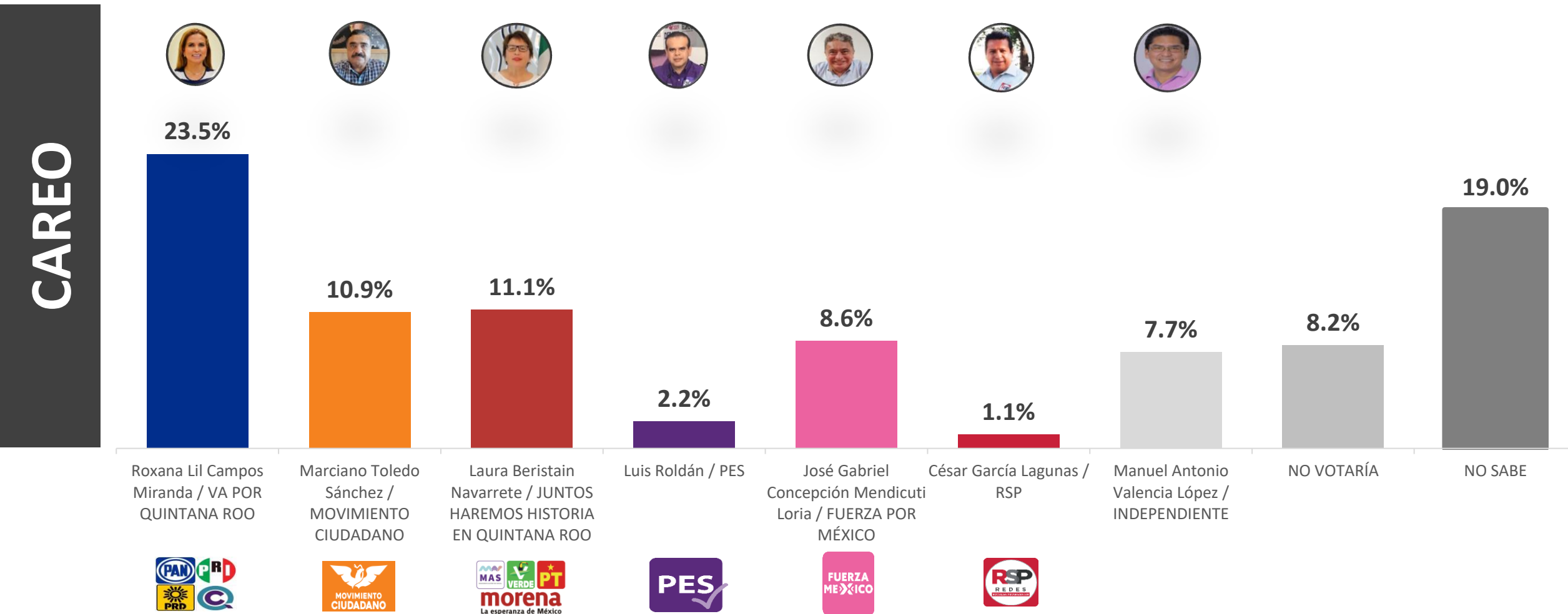
CAREO DE ASPIRANTES A PRESIDENTE MUNICIPAL



MAYO 2021

SI EL DÍA DE HOY FUERAN LAS ELECCIONES PARA **ELEGIR AL PRESIDENTE MUNICIPAL..**

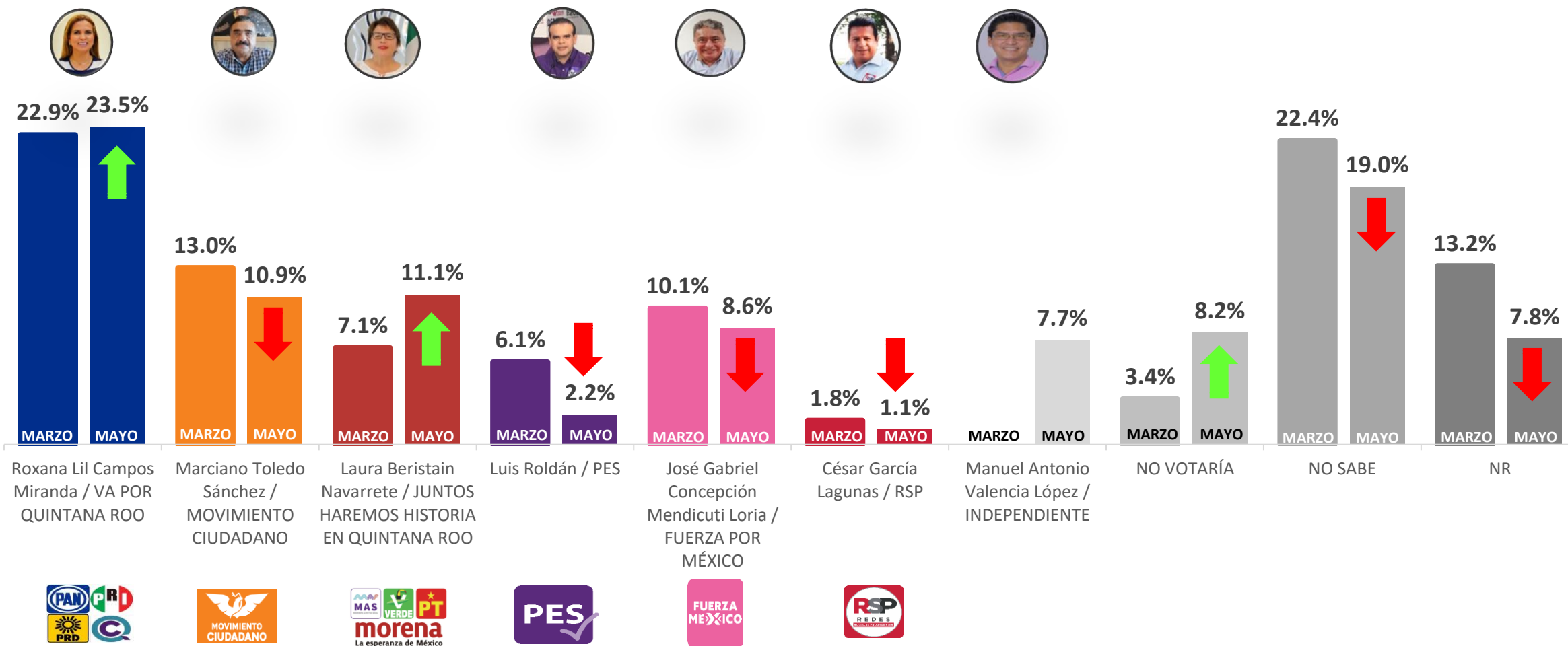
CAREO: PIENSE POR UN MOMENTO EN LAS PRÓXIMAS ELECCIONES PARA **PRESIDENTE MUNICIPAL DE SOLIDARIDAD, Q. ROO** SI EL DÍA DE HOY FUERAN LAS ELECCIONES, ¿POR CUAL CANDIDATO/A VOTARÍA USTED?



SI EL DÍA DE HOY FUERAN LAS ELECCIONES PARA *ELEGIR AL PRESIDENTE MUNICIPAL..* *COMPARATIVO MARZO - MAYO*

CAREO: PIENSE POR UN MOMENTO EN LAS PRÓXIMAS ELECCIONES PARA **PRESIDENTE MUNICIPAL DE SOLIDARIDAD, Q. ROO** SI EL DÍA DE HOY FUERAN LAS ELECCIONES, ¿POR CUAL CANDIDATO/A VOTARÍA USTED?

CAREO



SOLIDARIDAD, QUINTANA ROO

ACCIONES DE GOBIERNO



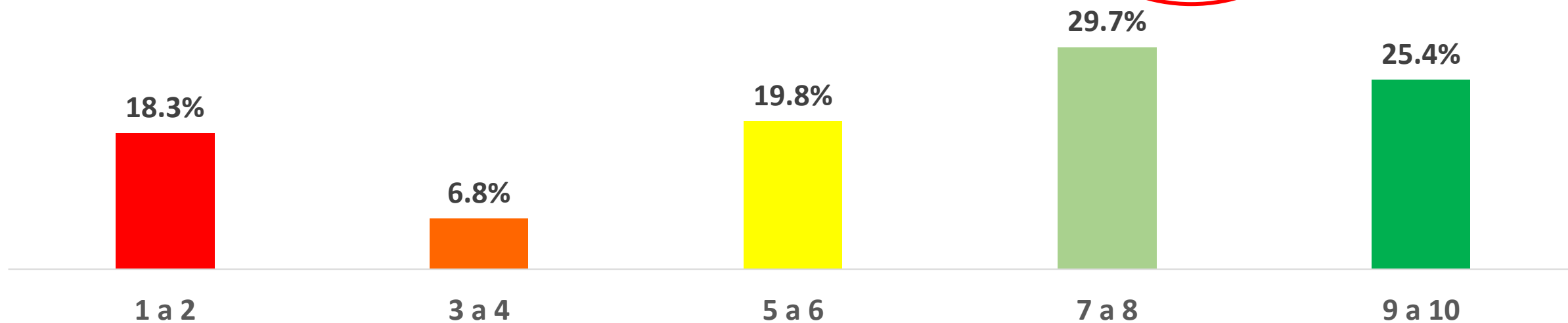
MAYO 2021

ACCIONES DE GOBIERNO

¿CÓMO CALIFICARÍA LAS SIGUIENTES ACCIONES DE GOBIERNO AQUÍ EN SU MUNICIPIO?:
ACCIONES PREVENTIVAS COMO EL CIERRE DE ESTABLECIMIENTOS

Promedio:

6.2

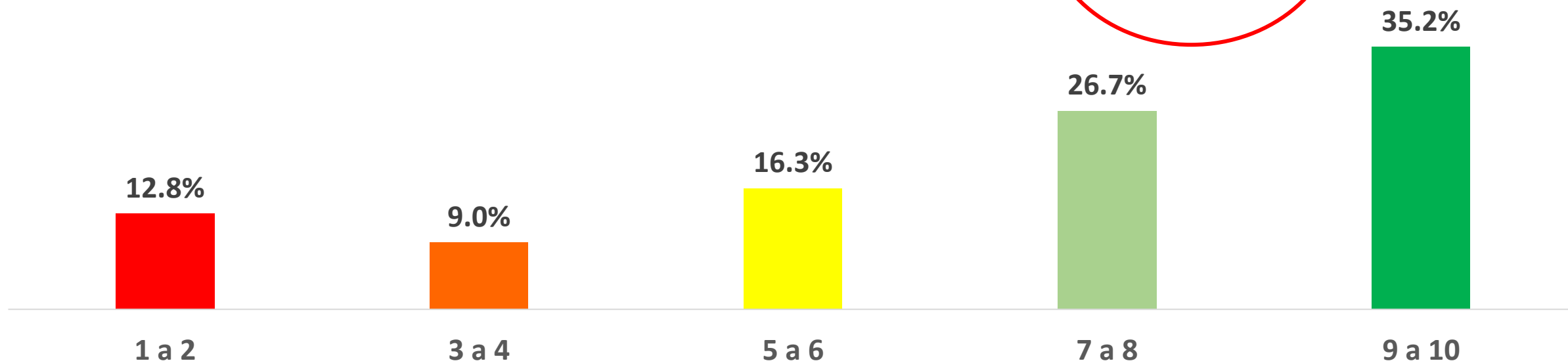


ACCIONES DE GOBIERNO

¿CÓMO CALIFICARÍA LAS SIGUIENTES ACCIONES DE GOBIERNO AQUÍ EN SU MUNICIPIO?:
MANTENERSE EN CASA Y MÍNIMA ACTIVIDAD CIUDADANA EN LAS CALLES

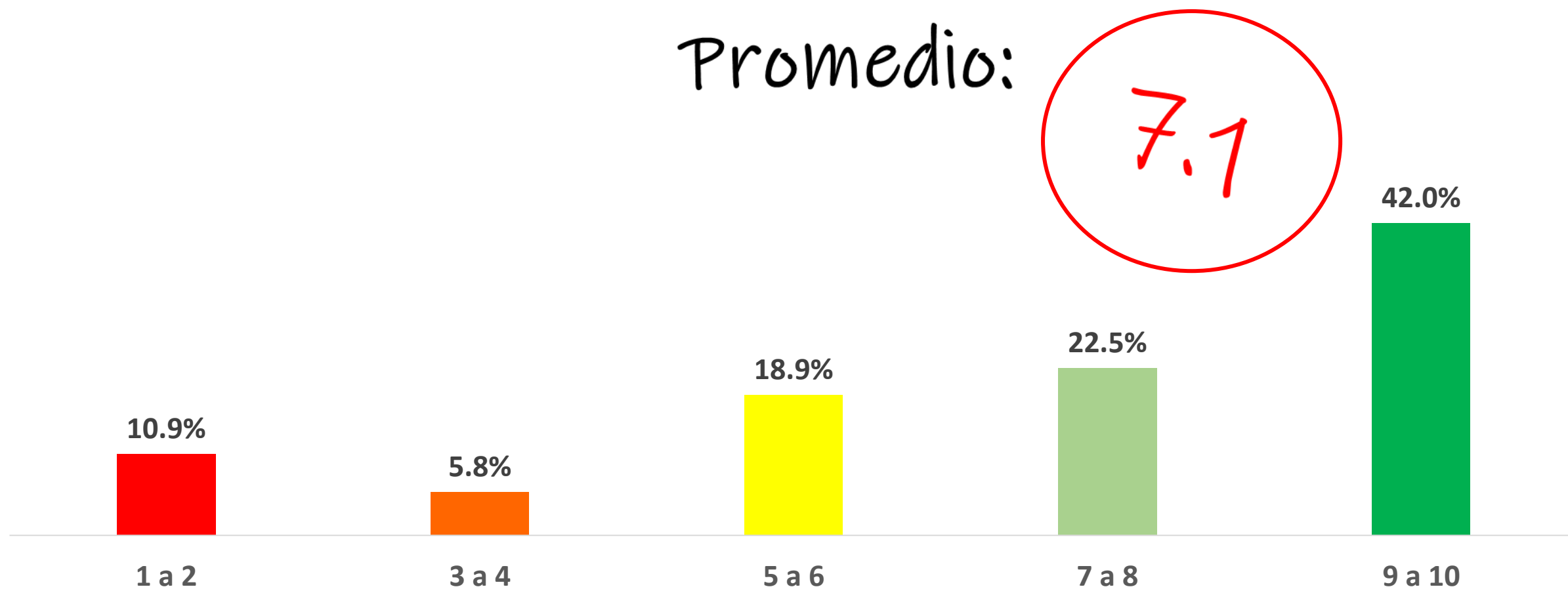
Promedio:

6.8



ACCIONES DE GOBIERNO

¿CÓMO CALIFICARÍA LAS SIGUIENTES ACCIONES DE GOBIERNO AQUÍ EN SU MUNICIPIO?:
ESTRATEGIA DE COLOCACIÓN DE VACUNAS



GRACIAS

